

AVIS DE PUBLICITE

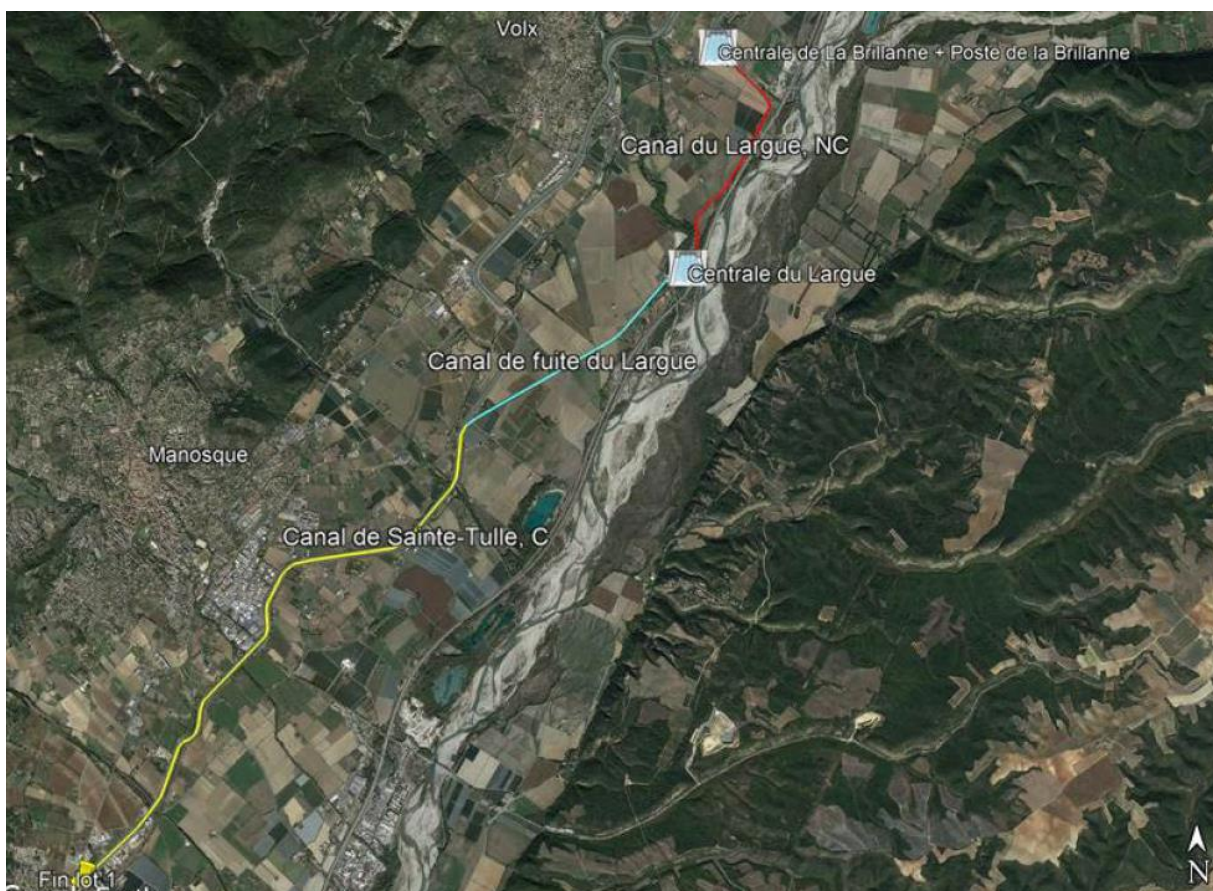
SUITE MANIFESTATION SPONTANEE D'INTERÊT

A L'OCCUPATION TEMPORAIRE DU DOMAINE PUBLIC HYDROELECTRIQUE CONCEDE

TRONCONS DE CANAUX CONCERNES

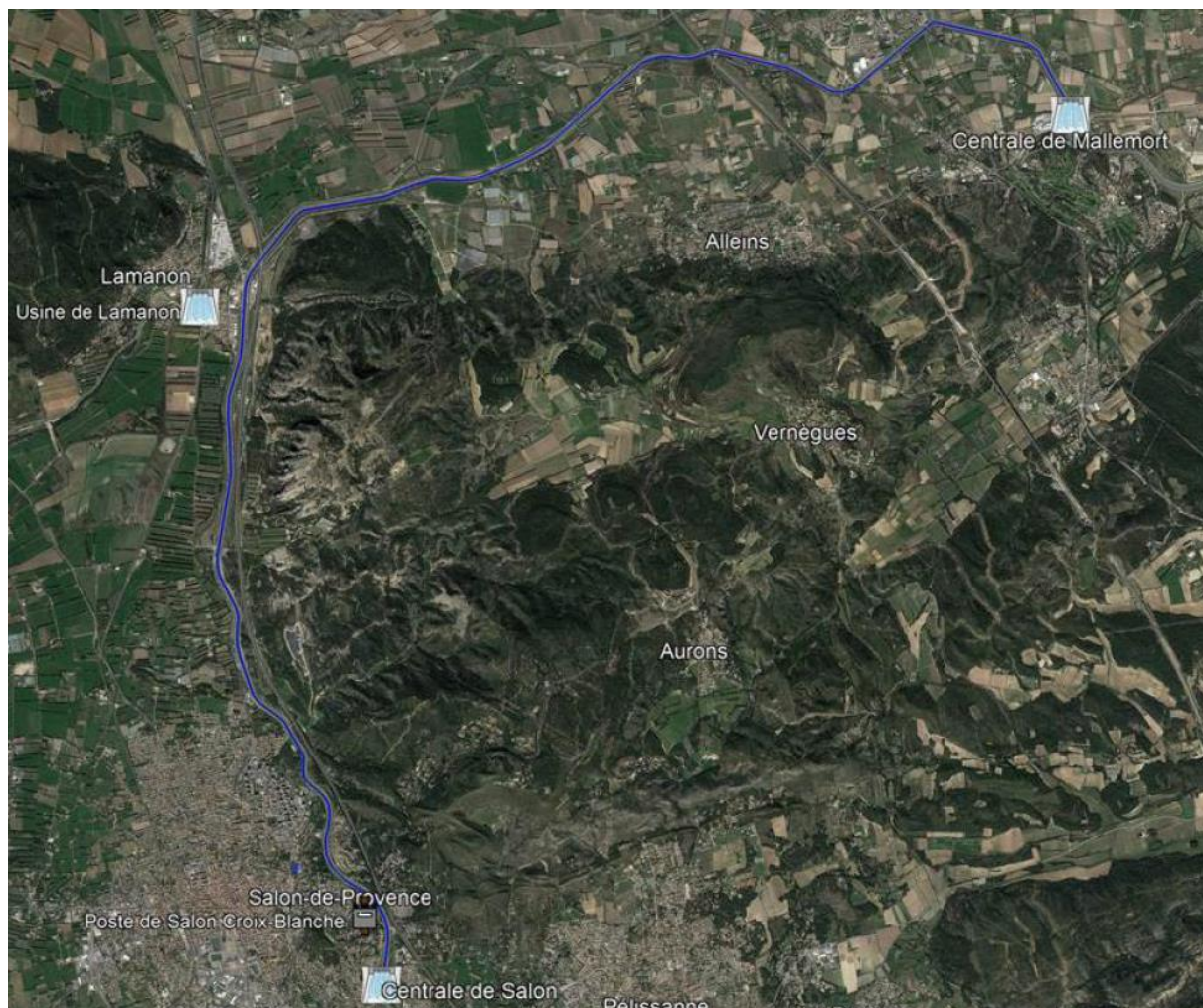
**CANAL DU LARGUE (rouge sur la carte) – CANAL DE FUITE DU LARGUE (bleu sur la carte)–
CANAL DE STE TULLE (jaune sur la carte)**

Communes concernées : Villeneuve, Volx, Manosque, Ste Tulle



CANAL DE SALON DE PROVENCE (bleu sur la carte)

Communes concernées : Alleins, Lamanon, Salon de Provence, Pelissanne, Lançon de Provence



CANAL DE SAINT CHAMAS (bleu sur la carte)

Communes concernées : Cornillon Corfoux, Saint Chamas

